

Chumbador Químico de Injeção - TQI - 77

Descrição:

O chumbador químico de injeção Tecnat - TQI-77, é composto de uma bisnaga com dois cartuchos unidos lateralmente.

Em seu conteúdo apresentam-se dois componentes, que ao serem misturados, reagem quimicamente. Para a utilização do produto é necessário o uso da pistola de duplo êmbolo (que injeta os produtos simultaneamente) e do bico misturador (que promove a mistura na quantidade exata).



Características:

- Resina Vinilester permite uso em ambientes interno e externo.
- Cartuchos abertos podem ser utilizados novamente.
- Livre de Estireno, não prejudica o meio ambiente.
- Permite fixação com material de aço inox, galvanizado e vergalhão de construção de qualquer diâmetro.
- Resistente a cargas vibratórias.
- Pode ser utilizado em concreto úmido.

Tabela de Consumo e Cargas:

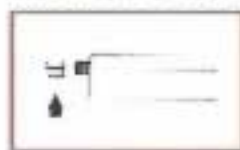
Aplicação com barra rosçada:

Ø Barra	Ø Furo	Consumo aproximado (cm³)	Profundidade do furo Embutimento mínimo	Espessura mínima do concreto (mm)	Dist. entre chumb. p/ carga max. (cm)	Dist. da borda p/ carga max. (cm)	Torque máximo 5 (Nm)	Carga máxima em concreto FCK = 20 mpa Arrancamento / Cisalhamento (kg)	
5/16"	10 - 12	4,5 - 8	90	130	10	6	10	1.980	1.230
3/8"	12 - 14	6,5 - 12	110	180	13	8	20	3.170	1.950
1/2"	14 - 16	9,5 - 16	120	180	16	9	40	4.600	2.840
5/8"	18 - 20	17 - 28	160	220	19	11	80	7.750	5.290
3/4"	24	45	200	280	25	26	150	12.650	8.250
1"	28	69	250	330	30	18	200	17.450	11.890
1.1/4"	35	125	320	500	45	26	400	27.550	18.900

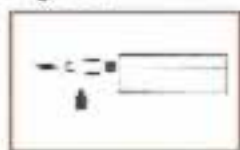
Aplicação com vergalhão (ferro de construção nervurado)

Ø Vergalhão	Ø Furo	Profundidade do furo Embutimento mínimo	Consumo aproximado (cm³)	Espessura mínima do concreto (mm)	Dist. entre chumb. p/ carga max. (cm)	Dist. da borda p/ carga max. (cm)	Carga máxima em concreto FCK = 20 mpa Arrancamento / Cisalhamento (kg)	
5/16"	10 - 12	160	6 - 12	210	11	6	2.100	1.790
3/8"	12 - 14	180	8 - 16	230	14	8	2.970	2.790
1/2"	14 - 16	220	12 - 23	270	18	10	4.360	4.020
5/8"	18 - 20	280	38 - 55	330	25	14	5.960	7.170
3/4"	24 - 28	360	58 - 117	410	34	19	10.150	11.200
1"	30 - 32	450	110 - 142	500	43	24	17.900	17.480
1.1/4"	35 - 38	500	175 - 262	600	51	29	23.980	21.950

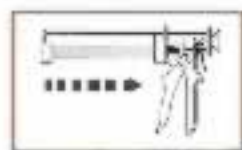
MÉTODO DE APLICAÇÃO



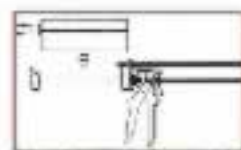
Retira a tampa do tubo



Instale o misturador rosqueando no tubo

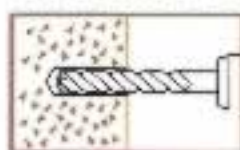


Puxe o injetor para trás

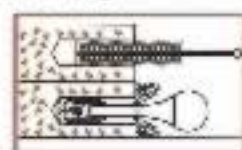


Instale o tubo no injetor

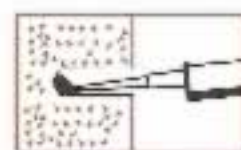
USO EM CONCRETO



Faça o furo no Ø e comprimento desejado



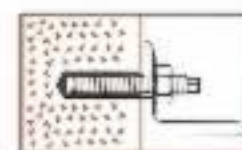
Retire toda a poeira do furo



Injeta a resina no furo

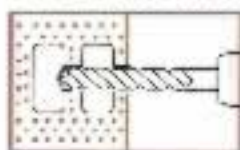


Instale a barra rosçada girando lentamente até encaixar no fundo

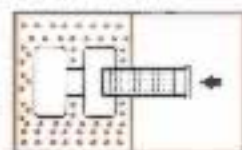


Após a cura fixe o equipamento

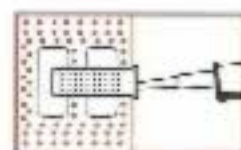
USO EM MATERIAL OCO



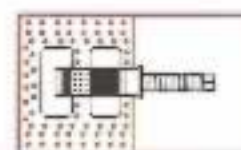
Faça o furo no Ø e comprimento desejado



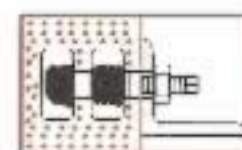
Limpe o furo e introduza a camisa



Injeta a resina dentro da camisa



Instale a barra rosçada girando lentamente até o fundo da camisa



Após a cura fixe o equipamento

Ambiente	Tempo para manusear	Cura total
0°C	40 min.	2 horas
10°C	12 min.	25 min.
20°C	5 min.	20 min.
30°C	3 min.	15 min.
40°C	2 min.	10 min.

- Armazenar protegido do sol.
- Manter sob temperatura entre 0° / 40°C.
- Não utilize os 3 cm iniciais da mistura.
- Não contém estireno