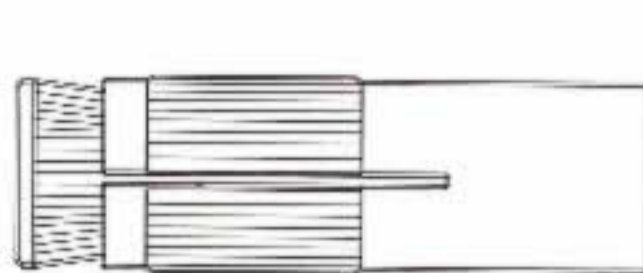
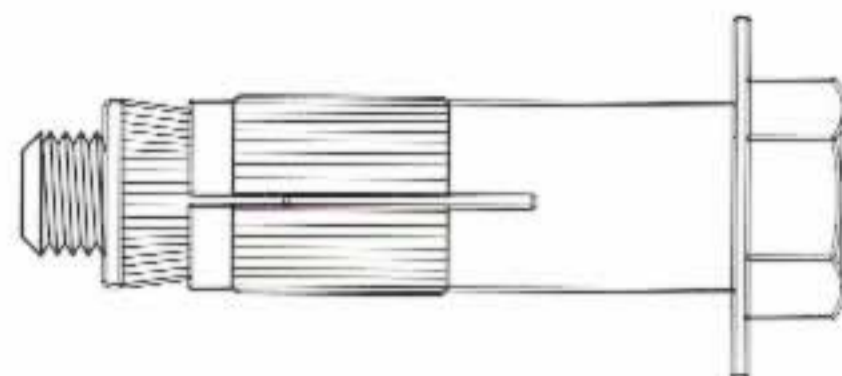


Chumbador CBT

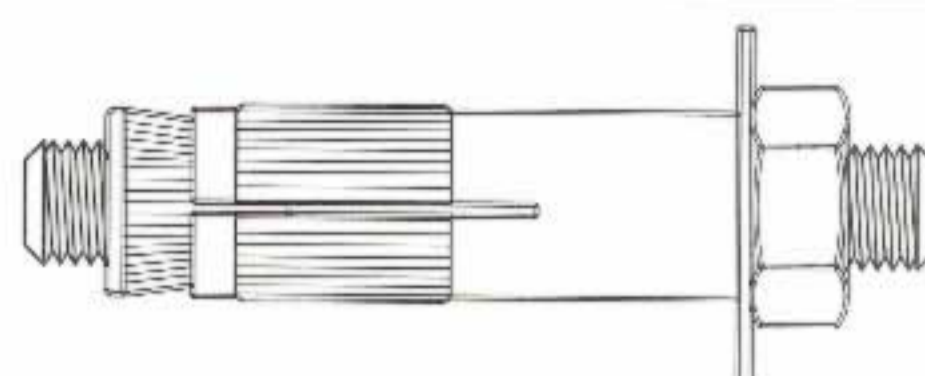
para uso com parafuso ou barra roscada



CBT
CONJUNTO JAQUETA E CONE



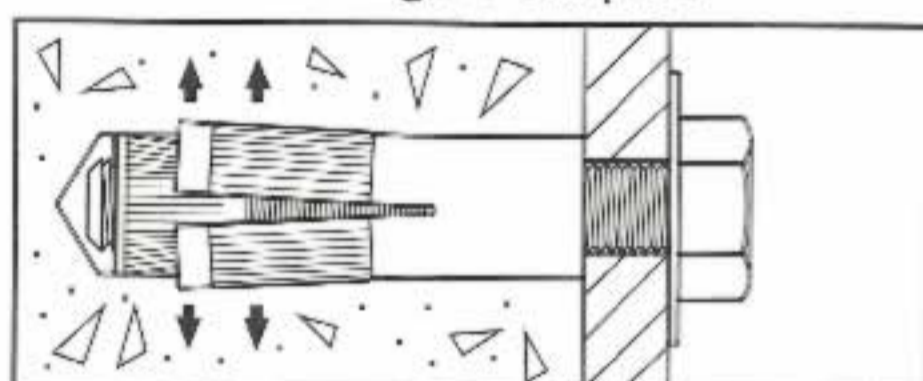
CBT
COM PARAFUSO



CBTE
COM PRISIONEIRO E PORCA

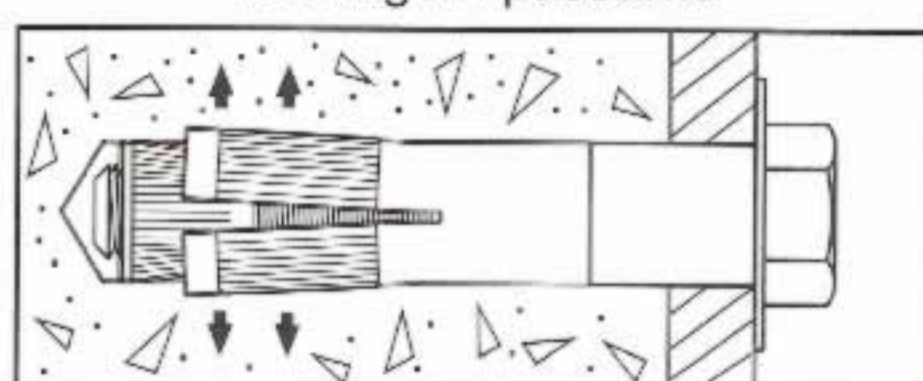
Exemplos de montagens:

Montagem simples

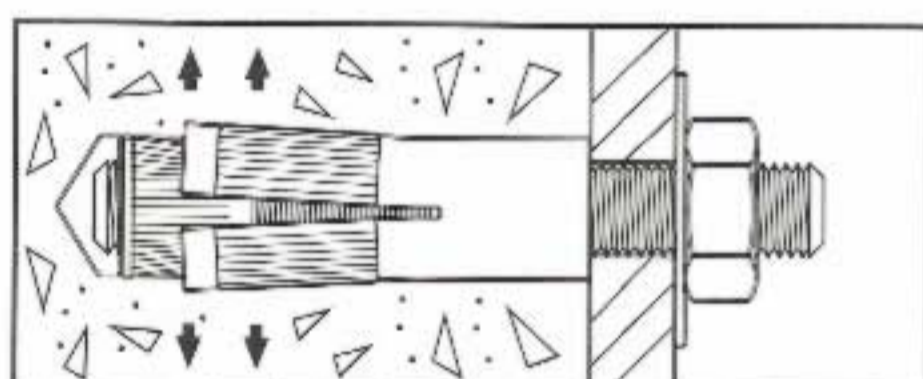


CBT com parafuso

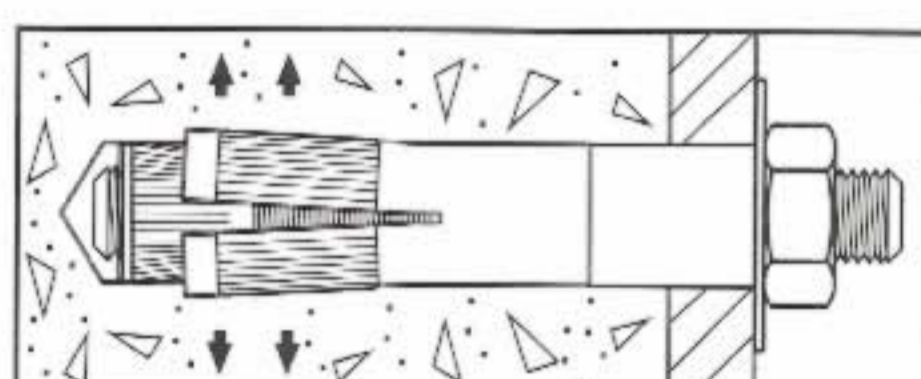
Montagem passante



CBT com parafuso e prolongador



CBTE com prisioneiro



CBTE com prisioneiro e prolongador

- Componentes: Jaqueta e cone roscado.
- Pode ser fornecido com prisioneiro ou parafuso.
- Para profundidades ou cargas maiores, utilizar com prolongadores.
- Não há limite de profundidade do furo.
- Utilização simples ou passante.
- Expansão manual através de torque.

Tabela dos chumbadores

Código	Diâmetro da rosca	Diâmetro externo (mm)	Comp. do chumbador (mm)	Prof. Mínima para furação (mm)	Cargas Arrancamento IPT
CBT - 14	1/4"	10	32	45	1071 kg
CBT - 56	5/16"	13	35	50	2177 kg
CBT - 38	3/8"	14	38	55	2892 kg
CBT - 12	1/2"	19	50	60	4427 kg
CBT - 58	5/8"	22	60	75	5248 kg
CBT - 34	3/4"	25	80	95	7425 kg
CBT - 10	1"	32	100	100	10140 kg

Tabela dos chumbadores

Código	Diâmetro da rosca	Diâmetro externo (mm)	Comp. do parafuso (mm)	Prof. Mínima para furação (mm)	Cargas Arrancamento IPT
CBT - 14200	1/4"	10	50	45	1071 kg
CBT - 14300	1/4"	10	75	45	1071 kg
CBT - 56214	5/16"	13	55	50	2177 kg
CBT - 56314	5/16"	13	80	50	2177 kg
CBT - 38212	3/8"	14	60	55	2892 kg
CBT - 38312	3/8"	14	85	55	2892 kg
CBT - 12300	1/2"	19	75	60	4427 kg
CBT - 12412	1/2"	19	100	60	4427 kg
CBT - 58312	5/8"	22	85	75	5248 kg
CBT - 58500	5/8"	22	125	75	5248 kg
CBT - 34412	3/4"	25	100	95	7425 kg
CBT - 34612	3/4"	25	165	95	7425 kg
CBT - 10600	1"	32	150	100	11240 kg
CBT - 10900	1"	32	225	100	11240 kg

Tabela dos prolongadores

Código	Comprimento (mm)	Para ser usado no chumbador	Diâmetro externo (mm)
PLC - 14	25	CBT - 14	10
PLC - 56	28	CBT - 56	13
PLC - 38	30	CBT - 38	14
PLC - 12	40	CBT - 12	19
PLC - 58	50	CBT - 58	22
PLC - 34	70	CBT - 34	25
PLC - 10	87	CBT - 10	32

Tabela dos prolongadores

Código	Diâmetro da rosca	Diâmetro externo (mm)	Comp. do prisioneiro (mm)	Prof. Mínima para furação (mm)	Cargas Arrancamento IPT
CBTE - 14065	1/4"	10	65	45	1071 kg
CBTE - 14090	1/4"	10	90	45	1071 kg
CBTE - 56075	5/16"	13	75	50	2177 kg
CBTE - 56100	5/16"	13	100	50	2177 kg
CBTE - 38080	3/8"	14	80	55	2892 kg
CBTE - 38110	3/8"	14	110	55	2892 kg
CBTE - 12095	1/2"	19	95	60	4427 kg
CBTE - 12135	1/2"	19	135	60	4427 kg
CBTE - 58115	5/8"	22	115	75	5248 kg
CBTE - 58165	5/8"	22	165	75	5248 kg
CBTE - 34145	3/4"	25	145	95	7425 kg
CBTE - 34220	3/4"	25	220	95	7425 kg
CBTE - 10175	1"	32	175	100	11240 kg
CBTE - 10270	1"	32	270	100	11240 kg