

**PBSAV Zc - Paraf Autoperfurante Ponta Broca Cab Sext C/ Arr Vulcanizada - Zincado Claro**



O fato de arruela de EPDM e a arruela de Metal estarem unidas, impedem a ruptura da borracha em caso de aperto excessivo (aplicação com equipamento impróprio - sem controle de profundidade e torque - ou imperícia do aplicador ),

A linha PBSAV tem o menor custo em se tratando de parafusos para coberturas metálicas, toda via salientamos que os parafusos representam um percentual muito baixo em relação ao custo total da obra desta forma sempre indicamos como melhor alternativa a linha PBS Cupped sobretudo com acabamento Ruspert 1.000 H

Medidas Referencia / Nº x Polegadas	nbalagem Fracionada					Emb à Granel		
	Ponta	Chave	MM	Quant/Emb	Código	Quant/Emb	Código	R\$/Cento
PBSAV Zc 10-16x3/4	3	5/16"	4,8x19	250	1105	5.000	0012	
PBSAV Zc 12-14x3/4	3	5/16"	5,5x19	500	1086	4.000	0013	
PBSAV Zc 12-14x1	3	5/16"	5,5x25	500	1044	3.000	0014	
PBSAV Zc 12-14x1.1/2	3	5/16"	5,5x38	500	1045	2.000	0168	
PBSAV Zc 12-14x2	3	5/16"	5,5x50	250	1046	1.500	0158	
PBSAV Zc 12-14x2.1/2	3	5/16"	5,5x63	200	0186	1.700	1095	
PBSAV Zc 12-14x3	3	5/16"	5,5x76	100	1257	1.000	1256	
PBSAV Zc 12-14x3.1/2	3	5/16"	5,5x89	100	1262	500	1261	
PBSAV Zc 12-14x4	3	5/16"	5,5x102	100	1271	500	1269	
PBSAV Zc 14-14x3/4	3	3/8"	6,3x19	500	1047	4.000	0015	
PBSAV Zc 14-14x1	3	3/8"	6,3x25	500	1049	3.000	0016	
PBSAV Zc 14-14x1.1/2	3	3/8"	6,3x38	250	1100	2.000	0170	
PBSAV Zc 14-14x2	3	3/8"	6,3x50	250	1104	1.500	0157	
PBSAV Zc 14-14x2.1/2	3	3/8"	6,3x63	200	1249	1.000	1235	

Ipi.....10%

**PBSAV Zc CST - Paraf Autoperfurante Ponta Broca # 1 (especial para costura de telhas) Cab Sext C/ Arr Vulcanizada - Zincado Claro**



Parafuso próprio para fixação de chapas finas e união dos encontros ( sobreposição ) de telhas em coberturas metálicas. A ponta broca de menor diâmetro forma um cônico nos primeiros fios de rosca, que repuxam as chapas metálicas unindo-as sem possibilitar que se formem lacunas entre as mesmas. Aplicar no trapézio superior das telhas

Medidas Referencia / Nº x Polegadas	nbalagem Fracionada					Emb à Granel		
	Ponta	Chave	MM	Quant/Emb	Código	Quant/Emb	Código	R\$/Cento
PBSAV Zc 12-14x7/8 Costura	1	5/16"	5,5x22	500	1086	3.000	0017	
PBSAV Zc 14-14x7/8 Costura	1	3/8"	6,3x22	500	1048	3.000	0177	

Ipi.....10%

**POS CUPPED Rusp - Paraf Autoperfurante Ponta # 17 Ogivada ( especial fixação telha metálica em madeira ) Rosca Hi-Lo Cab Sext Cupped C/ Arr de EPDM - Ruspert 1.000 H**



Desenvolvido para fixação de telhas metálicas pela onda baixa em estruturas de madeira, possui ponta ogivada ( tipo # 17), que facilita a penetração na madeira sem necessidade de pré furos. Tem também como característica dois fios de rosca, um de perfil alto e outro baixo ( Hi-Lo ) que proporcionam ao parafuso maior resistência à arrancamento.

Medidas Referencia / Nº x Polegadas	nbalagem Fracionada					Emb à Granel		
	Ponta	Chave	MM	Quant/Emb	Código	Quant/Emb	Código	R\$/Cento
POS Cupped Rusp 10-16x1.1/2	#17	5/16"	4,8x38	500	1154	2.500	0156	

Ipi.....10%

**POS CUPPED ZC - Paraf Autoperf Ponta # 17 Ogivada ( especial fixação telha metálica em madeira ) Cab Sext Cupped C/ Arr de EPDM - Zincado Claro**



Desenvolvido para fixação de telhas metálicas pela onda alta em estruturas de madeira, possui ponta ogivada ( tipo # 17), que facilita a penetração na madeira sem necessidade de pré furos. Tem também como característica fios de rosca, com espaçamento próprio para madeira que proporcionam a o parafuso maior resistência à arrancamento.

Medidas Referencia / Nº x Polegadas	nbalagem Fracionada					Emb à Granel		
	Ponta	Chave	MM	Quant/Emb	Código	Quant/Emb	Código	R\$/Cento
POS Cupped Zc 12-11x2.1/2	#17	5/16"	5,5x63	200	1155	1.700	0154	
POS Cupped Zc 12-11x3	#17	5/16"	5,5x76	100	1107	1.500	0158	

Ipi.....10%

## VANTAGENS LINHA CUPPED

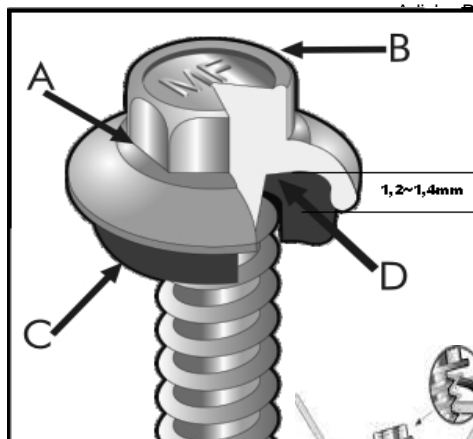
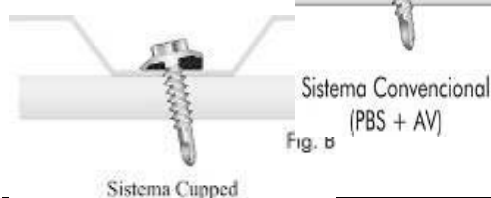


Fig. A



Sistema Cupped

PBS Cupped possui características próprias para uso em cobertura de estruturas metálicas, superando com inúmeras vantagens os demais sistemas de fixação.

Diferente dos sistemas convencionais, onde as hastes roscadas que fixam por pressão com a única função de proteção contra intempéries, os parafusos Cupped fixam por aderência junto a estrutura sendo que o fixador, além de proteger, exerce também a função de suporte estrutural, atuando na distribuição de cargas acidentais distribuído uniformemente a ação de vibrações por todo o sistema, eliminando os riscos comuns de infiltração que esta provoca.

A configuração do fixador forma com a arruela metálica um único conjunto, o que elimina a fricção da cabeça do parafuso com a arruela metálica. Esta fricção ( comum a linha PBSAV ) desgasta o revestimento protetor ( Zinco Eletrolítico ou Ruspert ) provocando a corrosão prematura.

Como a arruela metálica está totalmente incorporada ao corpo do parafuso também evita a penetração de água ou umidade na rosca, mesmo quando o fixador é colocado em ângulo (Figura B). A arruela possui uma superfície plana no topo com um ângulo de 90° com a cabeça para melhor acatamento do soquete.

Figura C, linha PBSAV: a umidade penetra entre a cabeça do parafuso e a arruela de metal.

**B** - A Cabeça Sextavada foi desenhada para assegurar um encaixe perfeito do soquete magnético, proporcionando estabilidade na colocação. A marca MF gravada na cabeça do fixador assegura a qualidade e a procedência do produto.

**C** - Arruela de vedação de EPDM, material de altíssima resiliência ( "memória" ) e resistência a intempéries, o que garante uma vedação perfeita mesmo após muitos anos de Aplicação.

**D** - A configuração inferior da cabeça do parafuso com um anel em sua borda forma uma cavidade que acomoda a arruela de vedação em seu interior evitando seu esmagamento ou deterioração mesmo quando o fixador é apertado ao extremo. Esta borda de retenção protege herméticamente a arruela de EPDM e o furo selando completamente a fixação.

## PBS CUPPED ZC -Paraf Autoperfurante Ponta Broca Cab Sext Cupped C/ Arr de EPDM - Zincado Claro



A linha PBS Cupped possui características próprias para uso em cobertura de estruturas metálicas, superando com inúmeras vantagens os demais sistemas de fixação. O acabamento superficial Zincado Claro é um revestimento eletrolítico comum a maioria dos fixadores porem possui baixa resistencia a corrosão em ambientes externos devendo ser utilizados somente em obras de pouca responsabilidade

Medidas Referencia / Nº x Polegadas	Embalagem Fracionada					Emb à Granel		
	Ponta	Chave	MM	Quant/Emb	Código	Quant/Emb	Código	R\$/Cento
PBS Cupped Zc 12-14x3/4	3	5/16"	5,5x19	500	1128	3.500	0003	
PBS Cupped Zc 12-14x1	3	5/16"	5,5x25	500	1108	3.000	0004	
PBS Cupped Zc 12-14x1.1/2	3	5/16"	5,5x38	500	1094	2.000	0005	
PBS Cupped Zc 12-14x2	3	5/16"	5,5x50	250	1030	2.000	0006	
PBS Cupped Zc 12-14x2.1/2	3	5/16"	5,5x63	200	1032	1.500	0153	
PBS Cupped Zc 12-14x4	4	5/16"	5,5x102	100	1099	500	0007	

Ipi.....10%

## PBS CUPPED ZC Costura - Paraf Autoperfurante Ponta Broca # 1 (especial para costura de telhas) Cab Sext Cupped C/ Arr de EPDM - Zincado Claro



Parafuso próprio para fixação de chapas finas e união dos encontros ( sobreposição ) de telhas em aberturas metálicas. A ponta broca de menor diâmetro forma um cônico nos primeiros fios de rosca, que repuxam as chapas metálicas unindo-as sem possibilitar que se formem lacunas entre as mesmas. Aplicar no trapézio superior das telhas

Medidas Referencia / Nº x Polegadas	Embalagem Fracionada					Emb à Granel		
	Ponta	Chave	MM	Quant/Emb	Código	Quant/Emb	Código	R\$/Cento
PBS Cupped Zc 12-14x7/8 Costi	1	5/16"	5,5x22	500	1131	3.000	0011	
PBS Cupped Zc 14-14x7/8 Costi	1	5/16"	6,3x22	500	1093	3.000	0209	

Ipi.....10%



**MULTI-FIX DO BRASIL Ind Com Parafusos Ltda**  
 Tel: (41) 3283 4567 - Fax: (41) 3283 2641  
 E-mail : vendas@autoperfurantes.com.br  
 MSN: mfixonline@hotmail.com Skipe: autoperfurantes

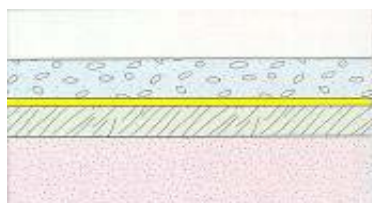


## VANTAGENS ACABAMENTO SUPERFICIAL RUSPERT 1.000 H

O acabamento Ruspert 1.000 Horas é um tratamento superficial contra corrosão constituído não de um, mas de três agentes anticorrosivos em atuando em sinergia :

Esquema das Camadas

Visão microscópica real das camadas



1 - Camada de Revestimento Ceramico Cozido  
 2 - Camada de Conversão Química  
 3 - Camada de Zinco Metálico  
 4 - Camada de aço do Fixador

**Revestimento Ceramico:** Os agentes corrosivos são barrados por uma resistente camada ceramica cozida a 200°C

**Camada de Conversão Química :** É um " filme quimico" que cobre os poros da camada de zinco agindo como um verdadeiro selante, alem de promover por reação quimica a ligação das três camadas de forma firme e resistente.

**Camada de Zinco Metálico:** Protege a carcaça do parafuso por proteção catódica ( de sacrificio)

Estas características em conjunto conferem alta resistencia a corrosão: Resistencia a **1.000 horas em teste de Salt Spray (ASTM B-117 ) e 15 Ciclos em Kesternich (DIN50018)**

**Salt Spray:** Simulação de ambiente marinho **Kesternich:** Simulação de poluição atmosferica com SO<sub>2</sub> e umidade

## PBS CUPPED Rusp -Paraf Autoperfurante Ponta Broca Cab Sext Cupped C/ Arr de EPDM - Ruspert 1.000 H



As características do Sistema Cupped de Vedação , aliadas ao tratamento superficial RUSPERT 1.000 H, torna este fixador o mais adequado para coberturas metálicas, inclusive telhas de Pré-pintadas , de aluminio ou alumizadas como zincalume , galvalume , etc.

Medidas Referencia / Nº x Polegadas	nbalagem Fracionada					Emb à Granel		
	Ponta	Chave	MM	Quant/Emb	Código	Quant/Emb	Código	R\$/Cento
PBS Cupped Rusp 10-16x3/4	3	5/16"	4,8x19	250	1120	5.000	0018	
PBS Cupped Rusp 12-14x3/4	3	5/16"	5,5x19	500	1129	3.200	0019	
PBS Cupped Rusp 12-14x1	3	5/16"	5,5x25	500	1133	3.000	0020	
PBS Cupped Rusp 12-14x1.1/2	3	5/16"	5,5x38	500	1109	1.800	0021	
PBS Cupped Rusp 12-14x2	3	5/16"	5,5x50	250	1135	1.500	0022	
PBS Cupped Rusp 14-14x3/4	3	3/8"	6,3x19	500	1273	3.500	1272	
PBS Cupped Rusp 14-14x1	3	3/8"	6,3x25	500	1276	3.000	1275	

Ipi.....10%

## PBS CUPPED Rusp Costura -Paraf Autoperfurante Ponta Broca #1 Cab Sext Cupped C/ Arr de EPDM - Ruspert 1.000 H



Parafuso próprio para fixação de chapas finas e união dos encontros ( sobreposição ) de telhas em coberturas metálicas. A ponta broca de menor diâmetro forma um cônico nos primeiros fios de rosca, que repuxam as chapas metálicas unindo-as sem possibilitar que se formem lacunas entre as mesmas. Evita o vazamento de água no trapézio superior das telhas

Medidas Referencia / Nº x Polegadas	nbalagem Fracionada					Emb à Granel		
	Ponta	Chave	MM	Quant/Emb	Código	Quant/Emb	Código	R\$/Cento
PBS Cupped Rusp 12-14x7/8 Cc	1	5/16"	5,5x22	500	1132	3.200	0023	
PBS Cupped Rusp 14-14x7/8 Cc	1	5/16"	6,3x22	500	0208	3.000	1110	

Ipi.....10%

## PBS CUPPED Rusp # 5 - Paraf Autoperfurante Ponta Broca # 5 ( especial viga laminada ) Cab Sext Cupped C/ Arr de EPDM - Ruspert 1.000 H

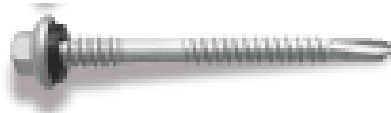


Parafuso com ponta longa # 5 especialmente desenvolvida para perfurar vigas laminadas de até 12,7mm de espessura. Fabricado também com rosca fina (24 fios) que permite fixações rápidas e mais resistentes. Este parafuso é utilizado para fixar telhas metálicas em vigas laminadas com até 12,7mm de espessura sem a necessidade de pré furos

Medidas Referencia / Nº x Polegadas	nbalagem Fracionada					Emb à Granel		
	Ponta	Chave	MM	Quant/Emb	Código	Quant/Emb	Código	R\$/Cento
PBS Cupped Rusp 12-24x1.1/2 ;	5	5/16"	5,5x38	500	1069	2.000	0203	

Ipi.....10%

**PBS CUPPED INS Rusp -Paraf Autoperf Ponta Broca Rosca Dupla (especial fixação telhas thermo acústicas ) Cab Sext Cupped C/ Arr de EPDM - Ruspert 1.000 H**



Desenvolvido especialmente para fixação de telhas thermo acústicas este parafuso possui a rosca da cabeça com diâmetro maior que a rosca de fixação na terço metálica. Esta Rosca com diâmetro maior fixa a telha superior do " sanduíche" sem amassamento, garantindo a vedação da

Referencia / Nº x Polegadas	Embalagem Fracionada					Emb à Granel	
	Ponta	Chave	MM	Quant/Emb	Código	Quant/Emb	Código
PBS Cupped INS Rusp 12/14-14	4	5/16"	5,5x60	200	1112	1.500	0175
PBS Cupped INS Rusp 12/14-14	4	5/16"	5,5x80	200	1113	1.500	0024
PBS Cupped INS Rusp 12/14-14	4	5/16"	5,5x102	100	1136	500	0025
PBS Cupped INS Rusp 12/14-14	4	5/16"	5,5x125	100	1137	500	0215

Ipi.....10%

**PBS CUPPED Capa de Inox - Paraf Autoperfurante Ponta Broca Cab Sext Cupped Encapada com Aço Inox C/ Arr de EPDM - Ruspert 1.000 H**



Os Parafusos com capa de inox estão totalmente protegidos de corrosão externa por toda a vida útil da obra, sendo a solução definitiva para fixação de telhas pré pintadas, telhas de alumínio ou alumíniozinadas como Zinalume®, Zinalume®, etc. Ao contrario dos acabamentos superficiais que somente retardam o inicio da corrosão a capa de inox age efetivamente como uma barreira contra a corrosão .

Referencia / Nº x Polegadas				Embalagem Fracionada		
	Ponta	Chave	MM	Quant/Emb	Código	R\$/Cento
PBS Cupped CI 12-14x1	3	5/16"	5,5x25	200	1204	

Ipi.....10%

**PBS CUPPED Capa de Inox Cst - Paraf Autoperf Ponta Broca # 1 (especial para costura de telhas) Cab Sext Cupped Encapada com Aço Inox C/ Arr de EPDM**



Parafuso próprio para fixação de chapas finas e união dos encontros ( sobreposição ) de telhas em aberturas metálicas. A ponta broca de menor diâmetro forma um cônico nos primeiros fios de rosca, que repuxam as chapas metálicas unindo-as sem possibilitar que se formem lacunas entre as mesmas. Aplicar no trapézio superior das telhas

Referencia / Nº x Polegadas				Embalagem Fracionada		
	Ponta	Chave	MM	Quant/Emb	Código	R\$/Cento
PBS Cupped CI 12-14x7/8 Cost	1	5/16"	5,5x22	200	1205	

Ipi.....10%

**PBSAV INOX 410 - Paraf Autoperfurante Ponta Broca Cab Sext C/ Arr Vulcanizada - AÇO INOX 410 PASSIVADO**



Referencia / Nº x Polegadas				Embalagem Fracionada		
	Ponta	Chave	MM	Quant/Emb	Código	R\$/Cento
PBSAV inox 410 14-14x3/4	3	3/8"	6,3x19	200	1206	
PBSAV inox 410 14-14x1	3	3/8"	6,3x25	200	1207	

Ipi.....10%

### Av - Arruela Vulcanizada / Bonded Washer (BW)



Constituída de uma chapa metálica mais um costado de EPDM vulcanizado sobre a mesma, podem ser utilizadas como reforço e proteção na fixação de materiais frágeis, suscetíveis dilatação e ou a vibrações , assim como selante contra a entrada de água e pó.

Referencia / Nº x Polegadas (Int X Ext)	Medidas		Material em Fracionada		Embal à Granel	
	MM		Quant/Emb	Código	Quant/Emb	R\$/cento
AV Zc 12x9/16	5,5x14	Aço + Epdm	200	1158	2.000	0127
AV Alum 12x7/8	5,5x22	Alumínio+Epdm	100	1169	1.000	0172
AV Alum 12x1.1/8	5,5x29	Alumínio+Epdm	100	1160	500	0201
AV Zc 14x5/8	6,3x16	Aço + Epdm	200	1161	2.000	0128
AV inox 14x5/8	6,3x16	Inox + Epdm	200	1162	2.000	0191

Ipi.....10%

### PBS Zc -Paraf Autoperfurante Ponta Broca Cab Sextavada - Zincado Claro



Sua cabeça sextavada proporciona ótima resistência mecânica, precisão e facilidade de aplicação, o que torna esta linha a mais apropriada para estruturas metálicas e montagens em campo. Podem ser também utilizados para fixação de abraçadeiras, engradamento metálico, Steel Frame, etc.

Referencia / Nº x Polegadas	Medidas		Embalagem Fracionada		Embal à Granel	
	Ponta	Chave	MM	Quant/Emb	Código	R\$/Cento
PBS Zc 6-20x3/8	2	1/4"	3,5x9,5	1000	1061	15.000
PBS Zc 8-18x1/2	2	1/4"	4,2x13	1000	1059	15.000
PBS Zc 8-18x5/8	2	1/4"	4,2x16	1000	1060	12.000
PBS Zc 8-18x3/4	2	1/4"	4,2x19	1000	1027	12.000
PBS Zc 8-18x1	2	1/4"	4,2x25	1000	1028	8.000
PBS Zc 10-16x1/2	2	5/16"	4,8x13	1000	1062	15.000
PBS Zc 10-16x5/8	2	5/16"	4,8x16	500	1063	10.000
PBS Zc 10-16x3/4	2	5/16"	4,8x19	500	1034	10.000
PBS Zc 10-16x1	2	5/16"	4,8x25	500	1064	8.000
PBS Zc 12-14x3/4	3	5/16"	5,5x19	500	1065	6.000
PBS Zc 12-14x1	3	5/16"	5,5x25	500	1116	5.000
PBS Zc 12-14x1.1/2	3	5/16"	5,5x38	500	1117	3.500
PBS Zc 12-14x2	3	5/16"	5,5x50	200	1106	3.000
PBS Zc 12-14x2.1/2	3	5/16"	5,5x63	200	1118	2.000
PBS Zc 14-14x3/4	3	3/8"	6,3x19	500	1067	4.000
PBS Zc 14-14x1	3	3/8"	6,3x25	500	1115	4.000

Ipi.....10%

### PBS Ruspert -Paraf Autoperfurante Ponta Broca Cab Sextavada - Ruspert 1.000H



Sua cabeça sextavada proporciona ótima resistência mecânica, precisão e facilidade de aplicação, o que torna esta linha a mais apropriada para estruturas metálicas e montagens em campo. Podem ser também utilizados para fixação de abraçadeiras, engradamento metálico, Steel Frame, etc.

Tratamento Ruspert 1.000h

Referencia / Nº x Polegadas	Medidas		Embalagem Fracionada		Embal à Granel	
	Ponta	Chave	MM	Quant/Emb	Código	R\$/Cento
PBS Rusp 8-18x1/2	2	1/4"	4,2x13	1000	1277	15.000

Ipi.....10%

### PBSPH Zc -Paraf Autoperfurante Ponta Broca Cab Sextavada/Phillips com Serrilhas - Zincado Claro



Sua cabeça sextavada combinada com phillips proporciona ótima resistência mecânica, versatilidade, precisão e facilidade de aplicação, o que torna esta linha a mais apropriada para estruturas metálicas e montagens em campo. Podem ser também utilizados para fixação de abraçadeiras, engradamento metálico, Steel Frame, etc.

Referencia / Nº x Polegadas	Medidas		Embalagem Fracionada		Embal à Granel	
	Ponta	Chave	MM	Quant/Emb	Código	R\$/Cento
PBSPH Zc 8-18x1/2	2	1/4"	4,2x13	1000	1259	15.000

Ipi.....10%



**MULTI-FIX DO BRASIL Ind Com Parafusos Ltda**  
 Tel:(41) 3283 4567 - Fax: (41) 3283 2641  
 E-mail : vendas@autoperfurantes.com.br  
 MSN: mfixonline@hotmail.com Skipe: autoperfurantes



### **PBRX Zc - Paraf Autoperf Ponta Broca Cab Redonda Chave Torx ( T-30 ) -Zincado Claro**



Desenvolvido especialmente para a industria automotiva, sua cabeça redonda e chave torx® possibilita ótima resistência ao torque e fino acabamento, sendo largamente utilizado na fixação de assoalhos de ônibus.

Medidas		nbalagem Fracionada				Emb à Granel		
Referencia / Nº x Polegadas	Ponta	Chave	MM	Quant/Emb	Código	Quant/Emb	Código	R\$/Cento
PBRX Zc 14-20x1	Rosca Fin:	3	T-30 6,3x25	500	1051	3.000	0204	
PBRX Zc 14-14x1	Rosca Gro	3	T-30 6,3x25	500	1148	3.000	0038	
PBRX Zc 14-14x1.1/4	Rosca Gr	3	T-30 6,3x32	250	1149	2.000	0213	
PBRX Zc 14-14x1.1/2	Rosca Gr	3	T-30 6,3x38	250	1050	2.000	0162	

Ipi.....10%

### **PBP Zc - Paraf Autoperfurante Ponta Broca Cab Panela Phillips - Zincado Claro**



Além de muito mais resistentes que os fixadores convencionais, sua ponta broca torna sua aplicação mais rápida e eficiente, resultando em um menor custo final. Substitui o rebite de repuxo e parafusos auto-atarraxantes convencionais na fabricação de esquadrias, eletrodomésticos, etc.

Medidas		nbalagem Fracionada				Emb à Granel		
Referencia / Nº x Polegadas	Ponta	Chave	MM	Quant/Emb	Código	Quant/Emb	Código	R\$/Cento
PBP Zc 6-20x7/16	2	PH02	3,5x11	1000	1139	15.000	0041	
PBP Zc 6-20x1/2	2	PH02	3,5x13	1000	1140	15.000	0181	
PBP Zc 6-20x5/8	2	PH02	3,5x16	1000	1125	15.000	0042	
PBP Zc 6-20x3/4	2	PH02	3,5x19	1000	1074	15.000	0043	
PBP Zc 8-18x1/2	2	PH02	4,2x13	1000	1075	15.000	0044	
PBP Zc 8-18x5/8	2	PH02	4,2x16	1000	1070	15.000	0045	
PBP Zc 8-18x3/4	2	PH02	4,2x19	1000	1021	12.000	0046	
PBP Zc 8-18x1	2	PH02	4,2x25	500	1076	10.000	0047	
PBP Zc 8-18x1.1/4	2	PH02	4,2x32	500	1042	8.000	0048	
PBP Zc 10-16x3/4	3	PH02	4,8x19	500	1141	9.000	0049	
PBP Zc 10-16x1	3	PH02	4,8x25	500	1253	7.000	1252	
PBP Zc 10-16x1.1/4	3	PH02	4,8x32	500	1255	5.000	1254	

Ipi.....10%

### **PBP Rusp - Paraf Autoperfurante Ponta Broca Cab Panela Phillips - Ruspert 1.000H**



Além de muito mais resistentes que os fixadores convencionais, sua ponta broca torna sua aplicação mais rápida e eficiente, resultando em um menor custo final. Substitui o rebite de repuxo e parafusos auto-atarraxantes convencionais na fabricação de esquadrias, eletrodomésticos, etc. **Tratamento Ruspert 1.000h**

Medidas		nbalagem Fracionada				Emb à Granel		
Referencia / Nº x Polegadas	Ponta	Chave	MM	Quant/Emb	Código	Quant/Emb	Código	R\$/Cento
PBP Rusp 8-18x1/2	2	PH02	4,2x13	1000	1278	15.000	0050	

Ipi.....10%

### **PBC Zc - Paraf Autoperf Ponta Broca Cab Chata Phillips - Zincado Claro**



Largamente utilizado na fabricação de esquadrias de PVC, fixação de dobradiças e fechaduras em esquadrias metálicas e muitas outras aplicações onde o fixador não pode ficar saliente.

Medidas		nbalagem Fracionada				Emb à Granel		
Referencia / Nº x Polegadas	Ponta	Chave	MM	Quant/Emb	Código	Quant/Emb	Código	R\$/Cento
PBC Zc 7-19x1/2	2	PH02	3,9x13	1000	1089	15.000	0051	
PBC Zc 7-19x5/8	2	PH02	3,9x16	1000	1091	15.000	0052	
PBC Zc 7-19x3/4	2	PH02	3,9x19	1000	1077	15.000	0053	
PBC Zc 7-19x1	2	PH02	3,9x25	1000	1078	12.000	0054	
PBC Zc 7-19x1.1/4	2	PH02	3,9x32	500	1043	10.000	0055	
PBC Zc 7-19x1.1/2	2	PH02	3,9x38	500	1142	8.000	0189	
PBC Zc 7-19x1.3/4	2	PH02	3,9x45	500	1143	6.000	0190	
PBC Zc 8-18x1/2	2	PH02	4,2x13	1000	1079	15.000	1002	
PBC Zc 8-18x5/8	2	PH02	4,2x16	1000	1127	15.000	1004	
PBC Zc 8-18x3/4	2	PH02	4,2x19	1000	1080	15.000	1005	
PBC Zc 8-18x1	2	PH02	4,2x25	1000	1081	12.000	1006	
PBC Zc 8-18x1.1/4	2	PH02	4,2x32	500	1121	8.000	1007	
PBC Zc 8-18x1.1/2	2	PH02	4,2x38	500	1126	8.000	1008	

Ipi.....10%



**MULTI-FIX DO BRASIL Ind Com Parafusos Ltda**  
 Tel:(41) 3283 4567 - Fax: (41) 3283 2641  
 E-mail : vendas@autoperfurantes.com.br  
 MSN: mfixonline@hotmail.com Skipe: autoperfurantes



### **PBO Zc - Paraf Autoperf Ponta Broca Cab Oval Phillips - Zincado Claro**



Formato oval de sua cabeça é ideal para fixação onde não se permite saliências ou arestas vivas e o material a ser fixado. Proporciona um fino acabamento sendo muito utilizado para fixação de pisos e cantoneiras metálicas ou de PVC em ônibus, fixação de estrados em furgões, etc.

Medidas	Embalagem Fracionada					Emb à Granel		
Referencia / Nº x Polegadas	Ponta	Chave	MM	Quant/Emb	Código	Quant/Emb	Código	R\$/Cento
PBO Zc 10-16x1.1/4	3	PH02	4,8x32	500	1085	5.000	0039	
Ipi.....10%								

### **PBEE Rusp - Paraf Autoperf Ponta Broca Cab Chata Escalonada Phillips C/ 8 Estrias Escariadoras ( especial para fixação de placa cimentícia ) Phillips - Ruspert 1.000 H**



Indicado para fixação de placas cimentícias e painéis OSB, possui estrias escariadoras abaixo da cabeça a fim de proporcionar um embutimento perfeito da cabeça do parafuso impedindo que a cabeça fique saliente. Sua cabeça de maior diâmetro garante maior resistência ao conjunto.

Medidas	Embalagem Fracionada					Emb à Granel		
Referencia / Nº x Polegadas	Ponta	Chave	MM	Quant/Emb	Código	Quant/Emb	Código	R\$/Cento
PBEE Rusp 8-18x1.1/4	2	PH02	4,2x32	500	1037	9.000	0070	
Ipi.....10%								

### **PBEA Rusp - Paraf Autoperf Ponta Broca Cab Chata Phillips C/ Estrias Escariadoras e Asas de Expansão ( especial para fixação de placa cimentícia ) Phillips - Ruspert 1.000 H**



Fixação de Placas Cimentícias e Pannel Wall - Masterboard

Indicado para fixação de placas cimentícias tipo CRFS - Cimento Reforçado com Fios Sintéticos e placas de fibrocimento em sistemas drywall, possui asas de expansão que executam um furo na placa de maior diâmetro que a rosca do parafuso. Estas Asas se rompem no momento que encontram a superfície do perfil metálico iniciando o rosqueamento. As estrias abaixo da cabeça escareiam a placa para que a cabeça do parafuso não fique saliente. **IMPORTANTE:** o perfil deve ter no mínimo 0,95mm para parafusos 4,2mm e 2,95mm para parafusos 5,5mm

Medidas	Embalagem Fracionada					Emb à Granel		
Referencia / Nº x Polegadas	Ponta	Chave	MM	Quant/Emb	Código	Quant/Emb	Código	R\$/Cento
PBEA Rusp 8-18x1.1/4	2	PH02	4,2x32	500	1144	9.000	0071	
PBEA Rusp 8-18x1.5/8	2	PH02	4,2x42	500	1266	5.000	1263	
PBEA Rusp 12-14x2	3	PH02	5,5x50	500	1265	2.000	1264	
PBEA Rusp 12-14x3	4	PH02	5,5x76	200	1232	1.500	1231	
Ipi.....10%								

### **PBEA Zc - Paraf Autoperf Ponta Broca Cab Chata Phillips C/ Estrias Escariadoras e Asas de Expansão ( especial para fixação madeira em metal ) Phillips - Zincado Claro**



Especial para fixar madeira sobreposta a metais, possui asas de expansão que executam um furo na madeira de maior diâmetro que a rosca do parafuso. Estas asas se rompem no momento em que encontram a superfície do perfil metálico iniciando o rosqueamento. São utilizados na fabricação de mezaninos, furgões, escadas, containeres, etc.

Medidas	Embalagem Fracionada					Emb à Granel		
Referencia / Nº x Polegadas	Ponta	Chave	MM	Quant/Emb	Código	Quant/Emb	Código	R\$/Cento
PBEA Zc 10-16x1.1/4	3	PH02	4,8x32	500	1071	6.000	0163	
PBEA Zc 10-16x1.1/2	3	PH02	4,8x38	500	1145	5.000	0200	
PBEA Zc 12-14x1.1/2	3	PH03	5,5x38	500	1092	4.000	0164	
PBEA Zc 12-14x1.3/4	3	PH03	5,5x45	500	1083	3.000	0060	
PBEA Zc 12-14x2	3	PH03	5,5x50	500	1057	2.000	0165	
PBEA Zc 12-14x2.1/4	3	PH03	5,5x57	200	1084	2.000	0061	
PBEA Zc 12-14x2.1/2	3	PH03	5,5x63	200	1146	2.000	1014	
Ipi.....10%								

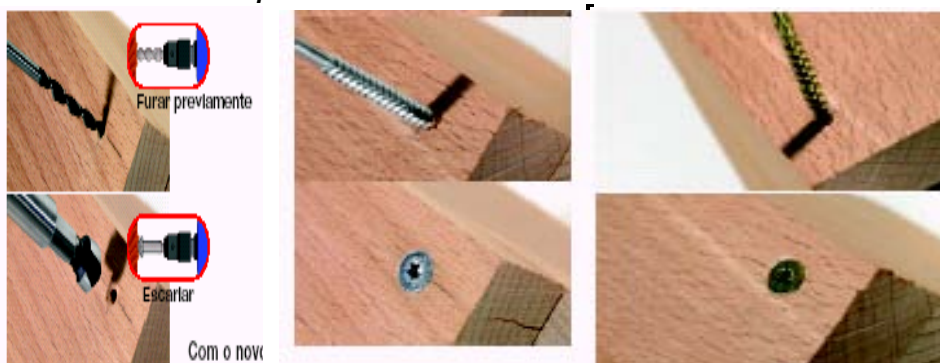
**PBE-Mad Bc - Paraf Autoperf Ponta Broca Cab Chata C/ Estrias Escariadoras Chave Torx  
Rosca Madeira - Bicromatizado Amarelo**



**Chave Torx:** Assegura melhor transmissão de força para furar, fixar e escarear em uma só operação;  
**Estrias Escariadoras:** Estrias abaixo da cabeça, escareiam a madeira, embutindo a cabeça do parafuso de maneira rápida e fácil sem rachar ou danificar a superfície da peça.  
**Rosca:** Sua corpo reto e rosca parcial o torna ideal para fixações transversais e próximas a borda; sendo que o filete de rosca de perfil alto, próprio para madeira, proporciona baixo torque de aparafusamento e elevada resistência a extração  
**Ponta Broca:** Devido a sua Ponta broca pode ser aplicado diretamente a madeira sem necessidade de pré furos economizando mais de 50% de tempo com mão de obra.

**O Parafuso Ideal para Madeiras de Média e Alta Densidade!!!**

**Parafuso Comum:**  
furar / escariar / aparafusar



Medidas	nbalagem Fracionada					Cada Embalagem Contém 1 Bits Grátis
	Referencia / Nº x Polegadas	Ponta	Chave	MM	Quant/Emb	
PBE-M 4x25mm	2	T-20		500	1196	
PBE-M 4x30mm	2	T-20		500	1197	
PBE-M 4x35mm	2	T-20		500	1198	
PBE-M 4x40mm	2	T-20		500	1199	
PBE-M 4x45mm	2	T-20		500	1200	
PBE-M 4x50mm	2	T-20		500	1201	
PBE-M 4x60mm	2	T-20		500	1202	
PBE-M 4x70mm	2	T-20		500	1203	

Ipi.....10%

**PBF Zc - Paraf Autoperf Ponta Broca Cab Flangeada Phillips - Zincado Claro**



Sua cabeça de maior diâmetro além de fino acabamento oferece maior plano de ação, sendo muito útil na fixação de materiais pouco resistentes, dispensando o uso de arruelas lisas como reforço. Possui ponta broca capaz de perfurar perfis de até 2,54mm sendo conhecido também como "metal/metal" ou "capetinha ponta broca". É utilizado para união perfis metálicos em Drywall, fixação de forros de pvc, engradamento metálico, etc.

Medidas	nbalagem Fracionada					Emb à Granel			
	Referencia / Nº x Polegadas	Ponta	Chave	MM	Quant/Emb	Codigo	Quant/Emb	Código	R\$/Cento
PBF Zc 8-18x1/2	2	PH02	4,2x13	1000	1017		10.000	0065	
PBF Zc 8-18x5/8	2	PH02	4,2x16	1000	1087		12.000	0216	
PBF Zc 8-18x3/4	2	PH02	4,2x19	500	1073		10.000	0159	
PBF Zc 8-18x1	2	PH02	4,2x25	500	1052		8.000	0066	
PBF Zc 8-18x1.1/4	2	PH02	4,2x32	500	1054		6.000	0067	
PBF Zc 8-18x1.1/2	2	PH02	4,2x38	500	1102		6.000	0068	
PBF Zc 8-18x1.3/4	2	PH02	4,2x45	500	1236		4.000	1250	

Ipi.....10%

### **PAF Zc - Paraf Autoperf Ponta Agulha Cab Flangeada Phillips - Zincado Claro**



Sua cabeça de maior diâmetro além de fino acabamento oferece maior plano de ação, sendo muito útil na fixação de materiais pouco resistentes, dispensando o uso de arruelas lisas como reforço. A ponta agulha pode perfurar perfis metálicos de até 1mm de espessura, sendo este parafuso utilizado para fixação de forro de pvc, união de montantes para drywall, fabricação de luminosos, industria de refrigeração, etc.

<b>Medidas</b>		<b>nbalagem Fracionada</b>				<b>Emb à Granel</b>		
Referencia / Nº x Polegadas	Ponta	Chave	MM	Quant/Emb	Código	Quant/Emb	Código	R\$/Cento
PAF Zc 8x1/2	Agulha	PH02	4,2x13	1000	1022	10.000	0069	
Ipi.....10%								

### **PBT Fo - Paraf Autoperf Ponta Broca Cab Trombeta Phillips - Fosfatizado Preto**



São utilizados principalmente para a fixação de placas de gesso acartonado em perfis de médio calibre, servem igualmente para fixar madeiras e plásticos em perfis metálicos.

<b>Medidas</b>		<b>nbalagem Fracionada</b>				<b>Emb à Granel</b>		
Referencia / Nº x Polegadas	Ponta	Chave	MM	Quant/Emb	Código	Quant/Emb	Código	R\$/Cento
PBT Fo 6-20x1	2	PH02	3,5x25	1000	1033	10.000	0072	
PBF Fo 6-20x1.3/8	2	PH02	3,5x35	1000	1114	7.000	0073	
PBT Fo 6-20x1.3/4	2	PH02	3,5x45	500	1058	4.000	0074	
Ipi.....10%								

### **PAT Fo - Paraf Autoperf Ponta Agulha Cab Trombeta Phillips - Fosfatizado Preto**



Rosca dupla auto atarraxante e cabeça trombeta que minimiza a deterioração do costado de papel ( placas de gesso acartonado ), garantem uma fixação consistente sendo desta forma o parafuso apropriado para construções em drywall.

<b>Medidas</b>		<b>nbalagem Fracionada</b>				<b>Emb à Granel</b>		
Referencia / Nº x Polegadas	Ponta	Chave	MM	Quant/Emb	Código	Quant/Emb	Código	R\$/Cento
PAT Fo 6x1 (Gn25)	Agulha	PH02	3,5x25	1000	1024	10.000	0076	
PAT Fo 6x1.3/8	Agulha	PH02	3,5x35	1000	1041	7.000	0077	
PAT Fo 6x1.3/4	Agulha	PH02	3,5x45	1000	1152	4.000	0078	
PAT Fo 6x2	Agulha	PH02	3,5x50	1000	1175	4.000	0079	
PAT Fo 6x2.1/4	Agulha	PH02	3,5x55	1000	1066	4.000	0080	
PAT Fo 8x3	Agulha	PH02	4,2x76	400	1055	2.000	0082	
PAT Fo 10x4	Agulha	PH02	4,8x102	250	1056	1.000	0081	
Ipi.....10%								

### FC - Fita para Reforço de Cantos de Drywall Papel/Aço Galvanizado



Fita para Reforço e acabamentos de cantos em drywall, fabricada em papel microperfurado especial com fitas de aço galvanizado. Utilizada no reforço de cantos de angulos externos retos ou mesmo angulos internos de 90°.

#### Medidas

Referencia / Largura x Comprimento	Cx Máster	Código	R\$/Rolo
5cm x 10mts	20 Rolos	0205	
5cm x 30mts	10 Rolos	0169	

.....0%

### FP - Fita de Papel Microperfurado para Juntas de Drywall



Fita de papel especial microperfurado com ótima resistência ao rasgamento ou enrugamento, possuem microperfurações que evitam a formação de bolhas de ar. É ligeiramente lixada para melhor aderência a massa, e possui o centro pré-marcado para dobrar facilmente quando aplicada em cantos e em juntas internas.

#### Medidas

Referencia / Largura x Comprimento	Cx Máster	Código	R\$/Rolo
5cm x 75mts	24 Rolos	0207	
5cm x 150mts	10 Rolos	0118	

.....5%

### FT - Fita Telada de Fibra de Vidro Auto-adesiva Para Acabamento em Juntas em Drywall



Fita Telada para Juntas é fabricada com fios 100% de fibra de vidro, conferindo resistência à tração e estabilidade dimensional. A Fita Telada é aplicada diretamente sobre o drywall, o que resulta em uma aplicação mais rápida, já que com isso normalmente somente duas demãos de massa são necessárias. Como a aplicação é feita diretamente sobre a massa, a secagem da massa é mais rápida e uniforme, não forma bolhas, além da fibra de Vidro proporcionar maior resistência à umidade.

#### Medidas

Referencia / Largura x Comprimento	Cx Máster	Código	R\$/Rolo
4,8mm x 90mts	24 Rolos	0177	

.....10%

**NOVA MEDIDA: 4,8MM X 90MTS**

### MF-B Bucha Borboleta Em Nylon



O sistema de "asas" que se abrem na parte interna da estrutura, formam uma base de apoio rígida garantindo uma maior distribuição da carga a ser fixada. Utilizar broca 10mm para fazer o furo.

Medidas	Espessura	Carga Tensão alhamento		Embalagem		
		Referencia	Material Base		em Drywall 1/2" * wall 1/2" *	Quant/Emb
MF-B 2	4 a 16mm	65 Kgf	74 Kgf	200	0136	
MF-B 3	16 a 22mm	65 Kgf	74 Kgf	200	0137	

.....15%

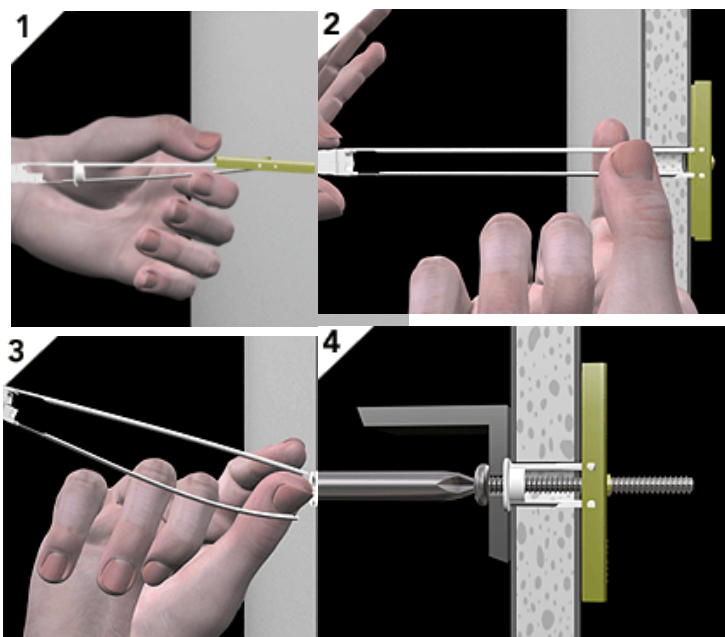
### TB - SNAPTOGGLER, A Toggler Bolt Original



Bucha metálica com hastes plásticas indicada para fixações médias e pesadas em Drywall como armários, prateleiras, suportes de TV, ventiladores, luminárias, etc.

Referencia	Espessura		Carga Tensão alhamento		Quant/Emb	Código	Embalagem R\$/unid
	Material	Base	em Drywall 1/2" * wall 1/2" *				
TB 3/16" SEM parafuso		3/8" à 3.5/8"	120 Kgf	109 Kgf	50	1194	
TB 1/4" SEM Parafuso		3/8" à 3.5/8"	120 Kgf	109 Kgf	50	1185	
TB 3/16" COM Parafuso		3/8" à 3.5/8"	120 Kgf	109 Kgf	50	0176	
TB 1/4" COM Parafuso		3/8" à 3.5/8"	120 Kgf	109 Kgf	50	0141	

Ipi.....10%



### MF-B Bucha Borboleta Em Nylon



O sistema de "asas" que se abrem na parte interna da estrutura, formam uma base de apoio rígida garantindo uma maior distribuição da carga a ser fixada. Utilizar broca 10mm para fazer o furo.

Referencia	Espessura		Carga Tensão alhamento		Quant/Emb	Código	Embalagem R\$/Cento
	Material	Base	em Drywall 1/2" * wall 1/2" *				
MF-B 2		4 a 16mm	65 Kgf	74 Kgf	200	0136	
MF-B 3		16 a 22mm	65 Kgf	74 Kgf	200	0137	

Ipi.....15%



**MULTI-FIX DO BRASIL Ind Com Parafusos Ltda**  
 Tel:(41) 3283 4567 - Fax: (41) 3283 2641  
 E-mail : vendas@autoperfurantes.com.br  
 MSN: mfixonline@hotmail.com Skipe: autoperfurantes



**PBM - Porta Bits Magnético Encaixe 1/4" - Inox + Aço**



Com ou Sem Anel de Retenção

**Medidas**

Chave x Comprimento	Cód	Quant/Emb	R\$/unid
PBM 1/4x75mm Sem Anel	022!	10	
PBM 1/4x75mm Com Anel	010!	10	
Ipi.....8%			

**SM - Soquete Magnético Sextavado em Polegadas com**



**Medidas**

Chave x Comprimento	Cód	Quant/Emb	R\$/unid
SM 1/4x65mm	009!	10	
SM1/4x150mm	018!	5	
SM 5/16x65mm	009!	10	
SM 3/8x65mm	009!	10	
SM3/8x150mm	022!	5	
SM 7/16x65mm	009!	5	
SM 1/2x65mm	009!	5	
SM 9/16x65mm	009!	5	
Ipi.....8%			

**SM - Soquete Magnético Sextavado em Milímetros com**



**Medidas**

Chave x Comprimento	Cód	Quant/Emb	R\$/unid
SM M-6x65mm	0217	10	
SM M-7x65mm	0218	5	
SM M-8x65mm	0219	10	
SM M-10x65mm	0220	10	
SM M-12x65mm	0221	5	
SM M13x65mm	0100	10	
SM M14x65mm		10	
Ipi.....8%			

**PHD - Ponta ( Bits) Phillips Duas Pontas**



**Medidas**

Chave x Comprimento	Cód	Quant/Emb	R\$/Unid
PHD 01x45mm	0113	20	
PHD 02x45mm	0114	20	
PHD 02x65mm	0115	10	
Ipi.....8%			

**PBM - Porta Bits Magnético Encaixe SDS Plus- Inox + Aço**



Chave x Comprimento	Quant/Emb	Código	R\$/Unid
PBM SDS 1/4x75MI	5		
Ipi.....8%			

**PH - Ponta ( Bits) Phillips**

Modelos Insert Bits nos Comprimentos



e Power Bits nos Comprimentos



**Medidas**

Chave x Comprimento	Quant/Emb	Código	R\$/Unid
PH 01x25mm	50	0083	
PH 01x38mm	25	0226	
PH 01x50mm	20	0086	
PH 01x70mm	10	0089	
PH 02x25mm	50	0084	
PH 02x38mm	25	0192	
PH 02x50mm	20	0087	
PH 02x70mm	10	0090	
PH 02x100mm	10	0091	
PH 02x152mm	10	0193	
PH 03x25mm	50	0085	
PH 03x50mm	20	0088	
PH 02x70mm	10	0092	
PH 03x100mm	10	1268	
Ipi.....8%			

**PZ - Ponta ( Bits) Pozidrive**



**Medidas**

Chave x Comprimento	Quant/Emb	Código	R\$/Unid
PZ 01x25mm	25	1192	
PZ 02x25mm	25	1192	
Ipi.....8%			

**FS - Ponta ( Bits) Fenda Simples**



**Medidas**

Med T x Compr	Quant/Emb	Código	R\$/Unid
FS 3,1x70mm (1F-2R)	10	0135	
FS 3,5x25mm (2F-3R)	25	0130	
FS 4,7x25mm (4F-5R)	25	0131	
FS 5,5x25mm (5F-6R)	25	0132	
FS 6,4x25mm (8F-10R)	25	0133	
FS 7,1x38mm 10F-12R	25	0223	
FS 7,9x38mm 12F-14R	25	0224	
FS 9,1x38mm 14F-16R	25	0225	
Ipi.....8%			



**MULTI-FIX DO BRASIL Ind Com Parafusos Ltda**  
 Tel:(41) 3283 4567 - Fax: (41) 3283 2641  
 E-mail : vendas@autoperfurantes.com.br  
 SN: mfixonline@hotmail.com Skipe: autoperfurantes



**TX - Ponta ( Bits) Torx**



<b>Medidas</b>				
Chave x Cor	T	Quant/Emb	Código	R\$/Unid
T08x50mm		10	0105	
T10x50mm		10	0106	
T15x50mm		10	0107	
T20x25mm		25	0104	
T20x50mm		10	0108	
T25x50mm		10	0109	
T27x50mm		10	0110	
T30x25mm		25	0227	
T30x50mm		10	0111	
T40x50mm		10	0112	
Ipi.....		8%		

**PORCA GARRA - Zincada**



Referencia	Código	R\$ / Unid
Porca Garra 3/8"	0145	
Ipi.....		

**Fixador Plastico para Fios com Prego de Aço Galvanizado.**



Referencia	Medida interna	Cor	Quant/Emb	Código	R\$/Cento
FF CHATO 4	1,6x4mm	Marfim	100		
FF CHATO 5,5	3x5,5mm	Marfim	100		
FF REDONDO 5,5	5,5mm ø	Preto	50		

Ipi.....15%



**MULTI-FIX DO BRASIL Ind Com Parafusos Ltda**  
 Tel:(41) 3283 4567 - Fax: (41) 3283 2641  
 E-mail : vendas@autoperfurantes.com.br  
 MSN: mfixonline@hotmail.com Skipe: autoperfurantes



**PBS CUPPED Capa de Inox - Paraf Autoperfurante Ponta Broca Cab Sext Cupped Encapada com Aço Inox C/ Arr de EPDM - Ruspert 1.000 H**



Os Parafusos com capa de inox estão totalmente protegidos de corrosão externa por toda a vida útil da obra, sendo a solução definitiva para fixação de telhas pré pintadas, telhas de alumínio ou aluminizadas como Zinalume®, Zinalume®, etc. Ao contrario dos acabamentos superficiais que somente retardam o inicio da corrosão a capa de inox age efetivamente como uma barreira contra a corrosão .

Medidas				Embalagem Fracionada		
Referencia / Nº x Polegadas	Ponta	Chave	MM	Quant/Emb	Código	R\$/Cento
PBS Cupped CI 12-14x1	3	5/16"	5,5x25	200	1204	
Ipi.....10%						

**PBS CUPPED Capa de Inox Cst - Paraf Autoperf Ponta Broca # 1 (especial para costura de telhas) Cab Sext Cupped Encapada com Aço Inox C/ Arr de EPDM**



Parafuso próprio para fixação de chapas finas e união dos encontros ( sobreposição ) de telhas em coberturas metálicas. A ponta broca de menor diâmetro forma um cônico nos primeiros fios de rosca, que repuxam as chapas metálicas unindo-as sem possibilitar que se formem lacunas entre as mesmas. Aplicar no trapézio superior das telhas

Medidas				Embalagem Fracionada		
Referencia / Nº x Polegadas	Ponta	Chave	MM	Quant/Emb	Código	R\$/Cento
PBS Cupped CI 12-14x7/8 Cost	1	5/16"	5,5x22	200	1205	
Ipi.....10%						

**CARACTERISTICAS DO AÇO INOX**

Basicamente o que define o grau de resistencia a corrosão do aço inox são as porcentagens de Cromo aliada a presença ( e qual a % ) ou não de níquel, Em contrapartida a característica principal do parafuso autoperfurante e a capacidade de perfurar chapas e perfis metálicos; Característica esta obtida mediante tratamento térmico o qual confere ao mesmo a dureza de XX no minimo. Dentre os tipos de aço inox a Serié 400 (martensilicos ) são os unicos que mediante tratamento O aço inox ANSi 410 utilizado na fabricação de Autoperfurantes são pouco resistentes a corrosão quando comparados ao inox 304 e 316 ( mais comum na fabricação de parafusos, mas sem capacidade de furar o aço).

Desta forma devemos contrabalançar o grau de resistência a corrosão necessário a cada aplicação e a praticidade e agilidade em perfurar metais sem necessidade de furo prévio

Resistencia	→ Maior	
Tipo de Aço inox	304	316
% Max. de Carbono	0,08	0,08
% de Cromo	18-20	16-18
% Max. De Manganês	2	2
% Max de Molibdênio	0	2-3
% de Niquel	10,5-13	10-14
% Max de Fosforo	0,045	0,045
# Max de Silicio	1	1
% Max de enxôfre	0,03	0,03

Ambientes com alto teor de cloreto, aplicações em contato com agua do mar, etc. requerem parafusos em aço inox 316. Aço inox 302 e 304 ferecem boa resistencia a corrosão na maiorias das situações. Já o aço inox 410 é indicado para atmosferas moderadamente corrosivas, ambientes umidos por agua fresca (potável ), ou ambientes quimicos brandos

**PBSAV INOX 410 - Paraf Autoperfurante Ponta Broca Cab Sext C/ Arr Vulcanizada - AÇO INOX 410 PASSIVADO**



Medidas				Embalagem Fracionada		
Referencia / Nº x Polegadas	Ponta	Chave	MM	Quant/Emb	Código	R\$/Cento
PBSAV Inox 410 14-14x3/4	3	3/8"	6,3x19	200	1206	
PBSAV Inox 410 14-14x1	3	3/8"	6,3x25	200	1207	
Ipi.....10%						

### **PBS INOX 410 - Paraf Autoperfurante Ponta Broca Cab Sextavada - AÇO INOX 410 PASSIVADO**



Sua cabeça sextavada proporciona ótima resistência mecânica, precisão e facilidade de aplicação, o que torna esta linha a mais apropriada para estruturas metálicas e montagens em campo.

<b>Medidas</b>				<b>Embalagem Fracionada</b>		
Referencia / Nº x Polegadas	Ponta	Chave	MM	Quant/Emb	Código	R\$/Cento
PBS Inox 410 8-18x1/2	2	1/4"	4,2x13	1.000	1208	
PBS Inox 410 10-16x3/4	2	5/16"	4,8x19	500	1209	
PBS Inox 410 14-14x3/4	3	3/8"	6,3x19	200	1210	
PBS Inox 410 14-14x1	3	3/8"	6,3x25	200	1212	

Ipi.....10%

### **PBP INOX 410 - Paraf Autoperfurante Ponta Broca Cab Panela Phillips -AÇO INOX 410 PASSIVADO**



Além de muito mais resistentes que os fixadores convencionais, sua ponta broca torna sua aplicação mais rápida e eficiente, resultando em um menor custo final. Substitui o rebite de repuxo e parafusos auto-atarraxantes convencionais na fabricação de esquadrias de alumínio, gondolas refrigeradas, etc.

<b>Medidas</b>				<b>Embalagem Fracionada</b>		
Referencia / Nº x Polegadas	Ponta	Chave	MM	Quant/Emb	Código	R\$/Cento
PBP Inox 410 8-18x1/2	2	PH02	4,2x13	1.000	1213	
PBP Inox 410 8-18x5/8	2	PH02	4,2x16	1.000	1216	
PBP Inox 410 8-18x3/4	2	PH02	4,2x19	1.000	1217	
PBP Inox 410 8-18x1	2	PH02	4,2x25	500	1218	
PBP Inox 410 10-16x3/4	3	PH02	4,8x19	500	1219	
PBP Inox 410 10-16x1	3	PH02	4,8x25	500	1220	

Ipi.....10%

### **PBC INOX 410 - Paraf Autoperf Ponta Broca Cab Chata Phillips - AÇO INOX 410 PASSIVADO**



Largamente utilizado na fabricação de esquadrias de PVC, fixação de dobradiças e fechaduras em esquadrias metálicas e muitas outras aplicações onde o fixador não pode ficar saliente.

<b>Medidas</b>				<b>Embalagem Fracionada</b>		
Referencia / Nº x Polegadas	Ponta	Chave	MM	Quant/Emb	Código	R\$/Cento
PBC Zc 7-19x1/2	2	PH02	3,9x13	1.000	1221	
PBC Zc 7-19x3/4	2	PH02	3,9x19	1.000	1222	
PBC Zc 7-19x1	2	PH02	3,9x25	1.000	1223	

Ipi.....10%

### **PBF INOX 410 - Paraf Autoperf Ponta Broca Cab Flangeada Phillips - AÇO INOX 410 PASSIVADO**



Sua cabeça de maior diâmetro além de fino acabamento oferece maior plano de ação, sendo muito útil na fixação de materiais pouco resistentes, dispensando o uso de arruelas lisas como reforço. Possui ponta broca capaz de perfurar perfis de até 2,54mm.

<b>Medidas</b>				<b>Embalagem Fracionada</b>		
Referencia / Nº x Polegadas	Ponta	Chave	MM	Quant/Emb	Código	R\$/Cento
PBF Inox 410 8-18x1/2	2	PH02	4,2x13	1.000	1224	
PBF Inox 410 8-18x3/4	2	PH02	4,2x19	500	1225	

Ipi.....10%



**MULTI-FIX DO BRASIL Ind Com Parafusos Ltda**  
 Tel:(41) 3283 4567 - Fax: (41) 3283 2641  
 E-mail : vendas@autoperfurantes.com.br  
 MSN: mfixonline@hotmail.com Skipe: autoperfurantes



## DESCONTOS POR LINHA DE PRODUTOS

LINHA DE PRODUTOS	( / / )	( / / )	/ /	( / / )
LINHA PBS CUPPED				
LINHA PBSAV				
PARAFUSO SEM AÇO INOX				
DEMAIS PARAF. C/ PONTA BROCA				
PARAFUSOS C/ PONTA AGULHA				
SOQUETES, BITS E AFINS				
FITAS PARA DRYWALL				
TOGGLER BOLT				
DEMAIS BUCHAS				

### CONDIÇÕES DE FORNECIMENTO:

ICMS Já incluso no preço, Alíquota conforme legislação em vigor  
 IPI A ser destacado na nota fiscal  
 PEDIDO MINIMO R\$ 300,00  
 DESMEMBRAMENTO DE TITULO Mínimo de R\$ 400,00 por título  
 CONDIÇÕES DE PAGAMENTO Consultar o depto de vendas ou representante da região  
 FRETE: Consultar o depto de vendas ou representante da região  
 DEVOLUÇÃO Somente mediante prévio acordo com o depto de vendas  
 ACEITAÇÃO DE PEDIDOS Todos os pedidos estão sujeitos a aceitação final pela MULTI-FIX DO BRASIL

**ATENÇÃO:** Não autorizamos qualquer tipo de alteração em nossos produtos ( zincar, cadmiar, dacrometizar, temperar, usinar, cromar, furar cortar, etc) Qualquer tipo de alteração feita será inteiramente por conta e risco do cliente, sendo que não aceitaremos reclamações ou devolução dos mesmos

A empresa reserva-se o direito de alterar esta lista de preços assim como qualquer uma de suas condições sem aviso prévio sendo que esta tabela substitui e cancela as anteriores.