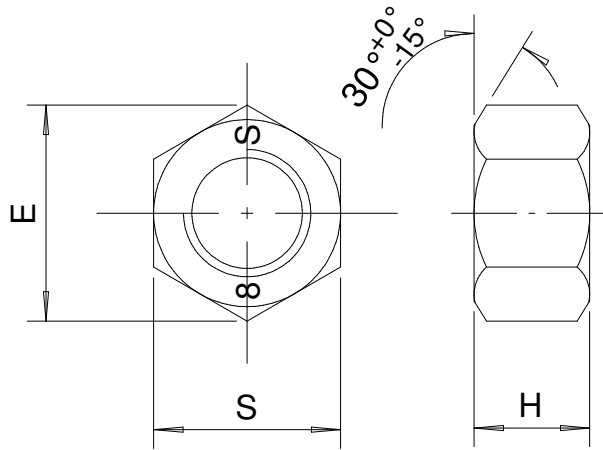


Engenharia de Produto
Engineering Product

Descrição: Porca Sextavada Classe 8 - MA (PO SX CL8)
Description: **Hex Nut Class 8**



Dimensão Nominal Nominal Dimension	5	6	7	8	10	12	14	16	18	20	22	24	
MA Passo Pitch	0.80	1.00	1.00	1.25	1.50	1.75	2.00	2.00	2.50	2.50	2.5	3.00	
S	mín. minimum	7.78	9.78	10.73	12.73	16.73	18.67	21.67	23.67	26.16	29.16	31.00	35.00
	máx. maximum	8.00	10.00	11.00	13.00	17.00	19.00	22.00	24.00	27.00	30.00	32.00	36.00
E	mín. minimum	8.79	11.05	12.12	14.38	18.90	21.10	24.49	26.75	29.56	32.95	39.55	35.05
H	mín. minimum	3.70	4.70	5.20	6.14	7.64	9.64	10.30	12.30	14.30	14.90	16.90	17.70
	máx. maximum	4.00	5.00	5.50	6.50	8.00	10.00	11.00	13.00	15.00	16.00	18.00	19.00
Ø Flanco Pitch Diameter	mín. minimum	4.480	5.350	6.350	7.188	9.026	10.863	12.701	14.701	16.376	18.376	20.376	22.051
	máx. maximum	4.605	5.500	6.500	7.348	9.206	11.063	12.913	14.913	16.600	18.600	20.600	22.316
Tabela Table	613/8	613/1	613/9	613/2	613/3	613/4	613/5	613/6	613/10	613/7	---	613/11	

Observação: Dimensões conforme norma DIN 934
Rosca MA conforme norma DIN 13, classe de tolerância: 6H
Dimensões em milímetros
Propriedades mecânicas conforme DIN EN 20898-2

Observation: Dimensions according to DIN 934
Thread according to DIN 13 - 6H
All dimensions in millimeters
Mechanical properties according to DIN EN 20898-2

Substituição : Substitution: -----	Revisão : Revision: 01 (Freddy14/07/03)	Desenhista: Designer: Gediael 14/12/00	Aprovado: Aproval: Rafael 28/02/07
---------------------------------------	--	---	---------------------------------------